

ZT30 系列全站仪

技术指标

技术指标	ZT30/ZT30R
望远镜	
孔径	40mm
放大倍率	30×
视场	1° 30' (26m/1km)
最短视距	1.7m
测程	
单棱镜 大气好	3500m
免棱镜 大气好	400m 柯达灰卡白色面 (92%反射率)
精度	2mm+2ppm(有棱镜)/3mm+2ppm(无棱镜)
测距频率	319MHz
角度测量	
测角原理	绝对编码
显示	1" /5" /10"
精度	2"
补偿器	
补偿原理	一体式液态光电双轴补偿器
工作范围	± 3'
水准器	
管式水准器	30"/2mm
圆水泡	8' /2mm
对中器	
方式	激光下对点
环境	
工作温度	-20℃ ~ +50℃
防尘防水(依据标准: IEC60529)	IP54
电源	
容量	4400mAh
电池类型	高能锂电
操作时间	10小时 (不间断测量)
通讯	
USB	支持
蓝牙	支持
U盘	支持
操作系统	
类型	WinCE6.0

中纬测量系统(武汉)有限公司
 地址: 武汉东湖新技术开发区华工园二路一号 (430223)
 电话: 027-87928450 传真: 027-87196381
 邮箱: geomax@geomax.cn 网址: www.geomax.cn

海克斯康测量系统(上海)技术中心
 地址: 上海市张江高科技园区博云路2号浦东软件园三期浦软大厦302-303室 (201203)
 客户呼叫中心: 400 613 5505 客户短信平台: 13761791936



中纬授权代理商信息粘贴处

ZT30系列全站仪



Global 全球化

海克斯康

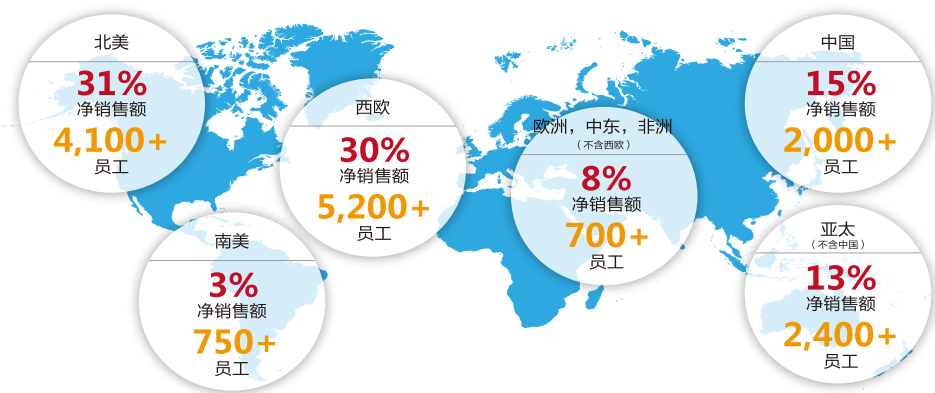
数字化信息技术解决方案的全球领导者，拥有行业领先的尖端科技，在过去20年，战略性收购全球行业领先的技术公司200多家，不断强化自身的技术优势，以打破常规的方式塑造了一个强大的智能信息生态系统，构建了一个互通互联的世界，助力未来工作和生活的高效智能及可持续化发展。

海克斯康旗下品牌：



全球化集团

- 总部位于斯德哥尔摩和伦敦
- 在纳斯达克-OMX斯德哥尔摩交易所上市
- 19000名员工, 遍及50个国家
- 净销售额的10%-12%投入研发
- 营业额35亿欧元



海克斯康集团在中国

拥有海克斯康测量技术(青岛)有限公司、海克斯康测绘与地理信息系统(青岛)有限公司、徕卡测量系统贸易(北京)有限公司、鹰图(中国)有限公司、中纬测量系统(武汉)有限公司等各类经营实体, 销售和服务网络遍及中国内地及香港、台湾地区。

Local 本地化

推进本土化进程是集团全球化战略的重要举措, GeoMax(中纬)实现了中国市场的本地化需求。

中纬测量系统(武汉)有限公司

是海克斯康在中国本土投资的独资企业, 产业立足中国, 产品面向全球。作为海克斯康测量产业旗下品牌, GeoMax(中纬)是海克斯康全球重点发展单元, 成立“中纬”公司, 是海克斯康进军全球大众测量仪器市场的重要举措。秉承欧洲精湛的制造工艺和理念, 共享全球领先的技术, 优化的成本组合使GeoMax产品具有绝对的品质优势和极具竞争力的价格。正如海克斯康总裁兼CEO Ola Rollén对中纬产品的要求: 合适的价格, 不需要在质量上妥协!



中纬工厂

位于有着“中国硅谷”之称的武汉东湖新技术开发区国家地球空间信息产业园, 通过了国际上权威质量体系——瑞士联邦质量管理体系SQS认证, 国际认证联盟IQNET认证, 产品通过层层检测, 达到欧盟RoHS标准, 通过军用标准的EMC测试, 是海克斯康测量立足中国的第一个欧洲标准的本土化工厂。



海克斯康测量系统(上海)技术中心

更好的为中国用户提供完善的优质技术服务, 加速推进测量产品的本地化进程和向客户提供适合中国用户的全面解决方案。



产品特性

ZT30系列全站仪是中纬为满足客户不断变化的需求而设计的一款全站仪。该系列全站仪延续了中纬全站仪一贯的高品质、高精度技术特色，结合瑞士原装进口EDM测距头和高清真彩触摸屏，为广大用户提供更加“出色”的使用体验。

采用瑞士EDM测距头



符合国际IEC60825-1(2007-03), EN60825-1(2007-10) 激光辐射安全规范的要求；棱镜测量模式采用1级安全激光。

✓ 激光更安全，关心您的眼睛



瑞士进口光学系统

瑞士进口镜头，视野清晰明亮

✓ 只有看得更清，才能瞄得更准



U盘传输数据，不用担心丢失读卡器和数据线



支持热插拔，即插即用，数据传输更快更方便。

✓ 工作中只需一个U盘即可完成数据传输，大大提高了工作效率

3.5英寸超大高清真彩触摸屏



320*240像素(QVGA)高清真彩触摸屏，屏幕经过严格的点击测试。

✓ 保证了触摸屏在工作条件下能够长期稳定运行



蓝牙传输，通讯无线 Bluetooth

标配蓝牙，可用于连接手簿、电脑等蓝牙设备。

✓ 满足您无线传输新应用

采用瑞士技术和生产工艺



生产线及核心部件源于瑞士，工厂获得瑞士联邦质量管理体系SQS和国际认证联盟IQNet认证。

✓ 精工细作，品质卓越，仪器具有更高稳定性

绝对编码度盘



采用静态条码式码盘测角技术，保证了测量结果精准可靠。

✓ 精准超乎您的想象

一体式液态光电双轴补偿器



一体式液态光电双轴补偿器，准确完成全方向的补偿工作，真实反映仪器实际安平状态。

✓ 使您高效、精准地完成测量工作

人性化的显示模板



通过市场调研，结合用户建议，采用10行显示模板。

✓ 超大按钮图标，测量信息一目了然



开放Fcom端口，满足开发需求



通过Fcom端口，用户可以访问获取全站仪测量数据，支持用户自己开发程序。

✓ 应用更广泛，操作更灵活



产品应用

功能强大的应用程序

放样



放样点的数据可以来自人工现场输入，也可以来自仪器内存，数据可以通过文件上传并保存在仪器内存。三维放样的放样元素由测站数据和待放样点坐标计算得到。

自由设站



自由设站可计算出测站三维坐标及水平度盘零方向，可以使用多达5个已知点作为后视点参与计算，同时支持盘左盘右双面观测，极大地提高了准确性。

测量&定向



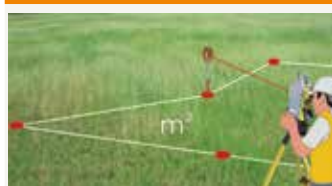
使用该程序可以完成碎部坐标的采集以及角度距离等原始数据的存储，可以使用多达5个已知点进行定向。

对边测量



对边测量程序用来测定两点间的距离、坡度、方位角及高差。所测对边可以是连续的折线和源于一个中心点的射线。在测量过程中，最后两点可以即时进行对边检查。

面积(3D)&体积测量



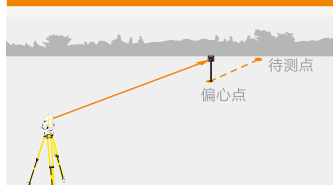
使用这个程序，可以实时测算目标点之间连线所包围的二维平面面积和三维表面积以及体积。目标点的点数没有限制，参与计算的点可以实时测得，可从内存中选取，也可从键盘中人工输入。

道路放样



输入方式灵活简便，既可以在全站仪上手输入，也可以通过软件将编辑好的数据上传到仪器；平面定线数据既可以输入交点信息，也可以输入主点信息；解决各种复杂线型，可以计算包括立交匝道在内的各种复杂线型的中边桩坐标。

偏心测量



全新偏心测量程序，简化用户使用步骤，一键进入偏心测量程序，满足工程用户需求。角度偏心和距离偏心覆盖偏心作业的全部需求，方便用户测量无法直接测量的目标点。

导线测量与平差



多测回测角为用户提供了测回和方向设置，更有力的支持用户不同测量工作的需求。同时配合平差计算程序，可完成导线的相关计算和平差。

悬高测量



悬高测量主要用于测定建筑物的净空高以及电力线高度等，可以通过先测量放置于目标点正下方的基点再瞄准目标点的方法计算得到。

可机载或连接常用的测量软件，并支持用户自主开发程序



环境应用 Works when you do



行业应用



道路测量



隧道测量



管线测量



电力测量



水利测量



地铁测量



地形测绘



高校教学